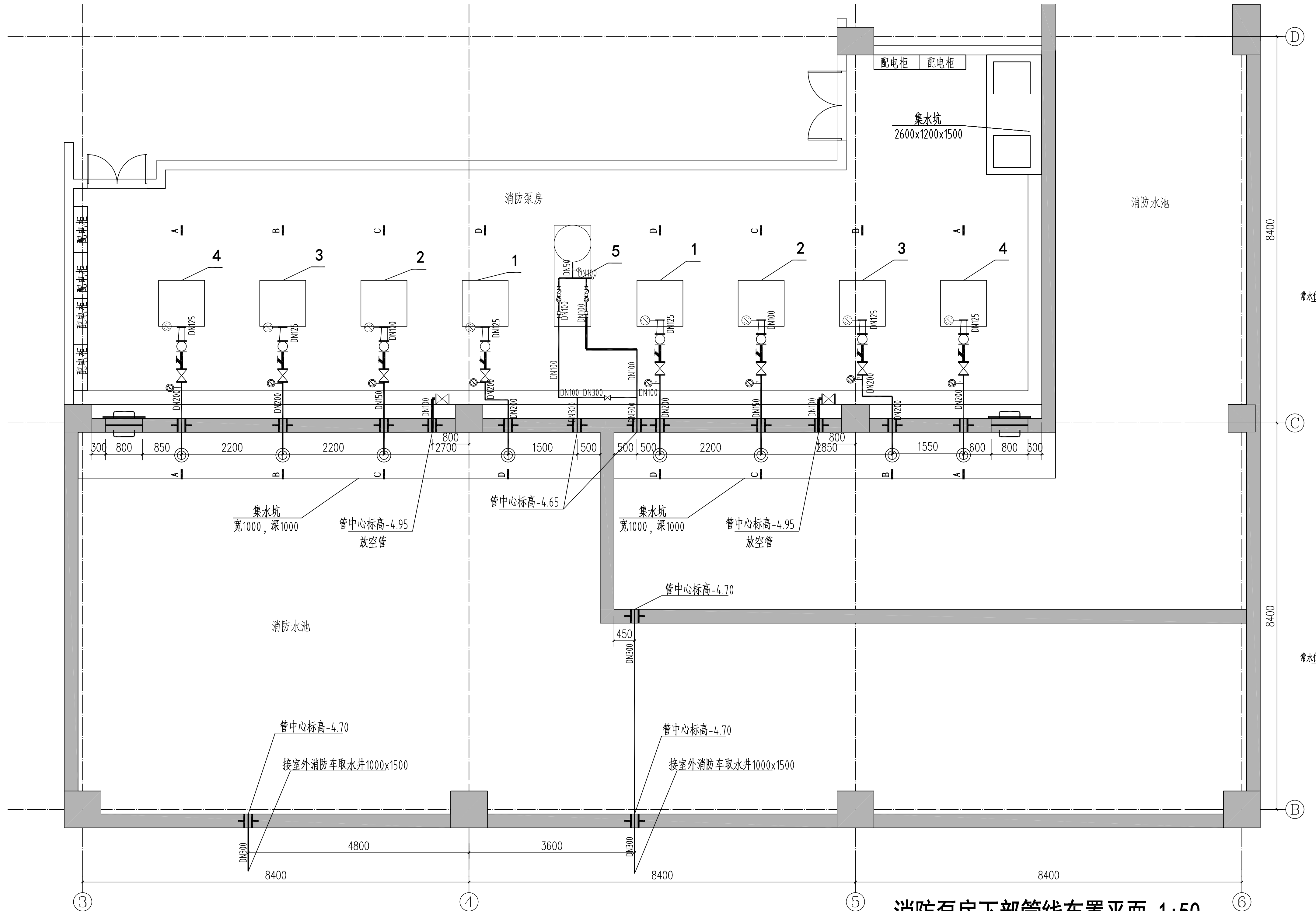


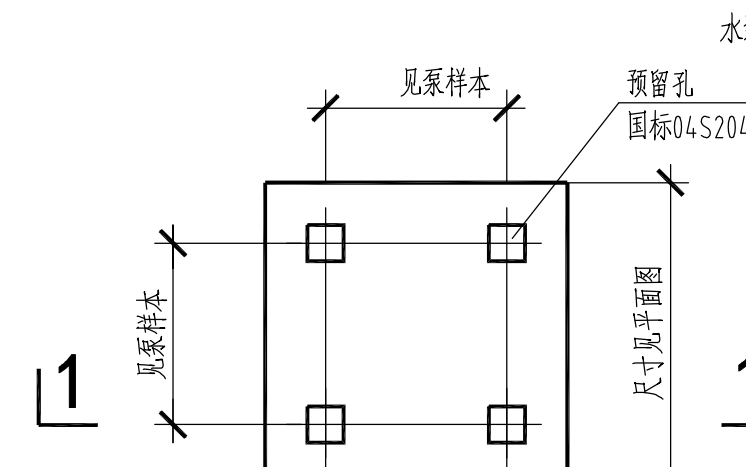
消防泵房设备布置平面 1:50



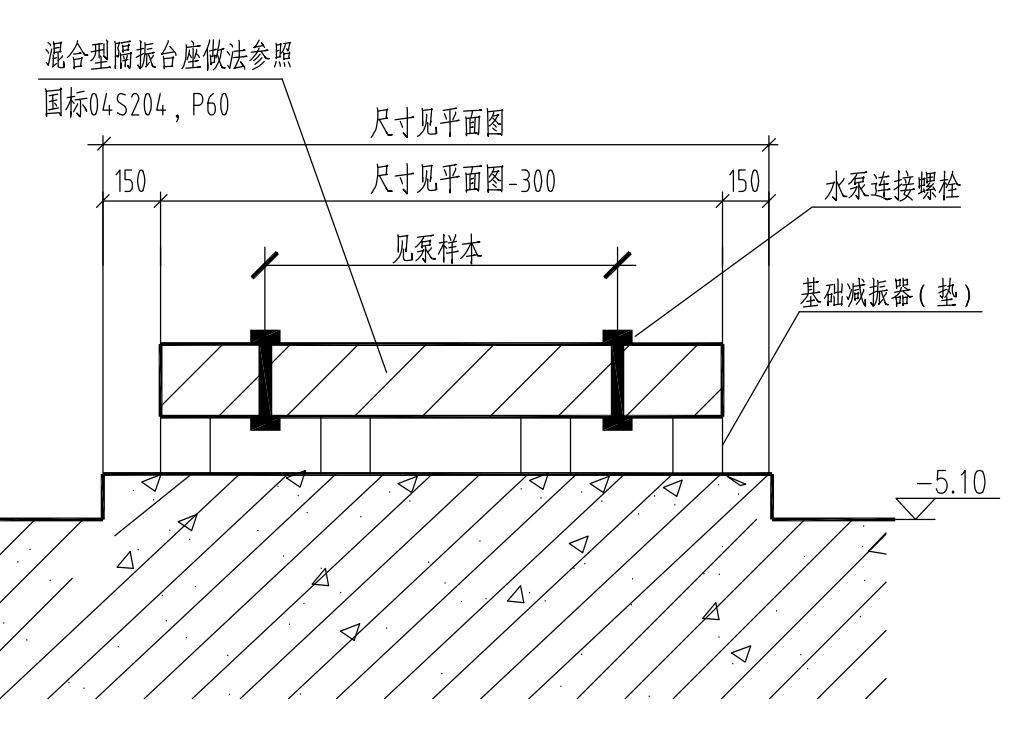
消防泵房下部管线布置平面 1:50

说明

- 1.消防水泵安装及隔震基础均参照国标《消防专用水泵选用及安装》04S204-P60。
- 2.水泵进出水管上均设置可挠橡胶管接头，公称压力2.0MPa。
- 3.吸水喇叭管及支架制作和安装参照国标02S403、P110-116施工。
- 4.各类管道配件制作和安装参照国标02S403图集施工。
- 5.水池通气管、溢流管等管的出口处设置法兰，法兰间加20目不锈钢防虫网。安装详见国标12S101。
- 6.消防水池设水位监视和报警装置，水位信息传至监控中心。
最高水位：-1.80m，最高报警水位-1.75m，溢流水位-1.70，最低有效水位-4.10m，最低报警水位-1.85m。
在溢流水位、最高报警水位、最低报警水位、最低有效水位时应报警。
水位低于最低报警水位-1.85m时，应向消防控制中心报警，消防水泵启动后低于正常水位时报警应停止。
7.所有消防泵启停状况及工作状态由消防控制中心实时监控。
8.水泵房内管道支架的设置参见标准图集03S402。
9.水泵房内宜设置手动起重设备。
10.穿过水池的管道采用柔性防水套管，详见国标02S404。
11.消防泵房内墙应采取隔音吸音的技术措施。

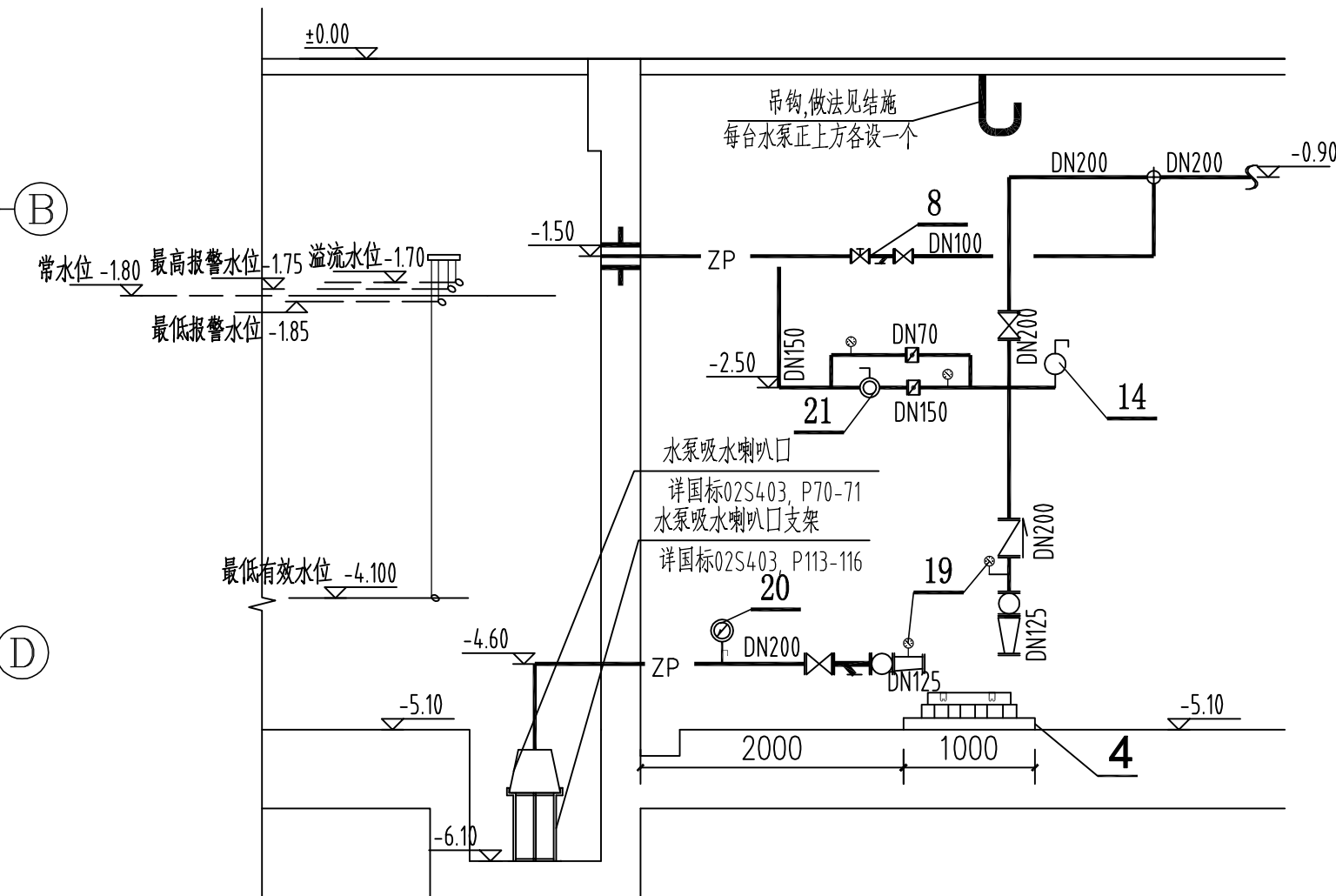


水泵基础示意图

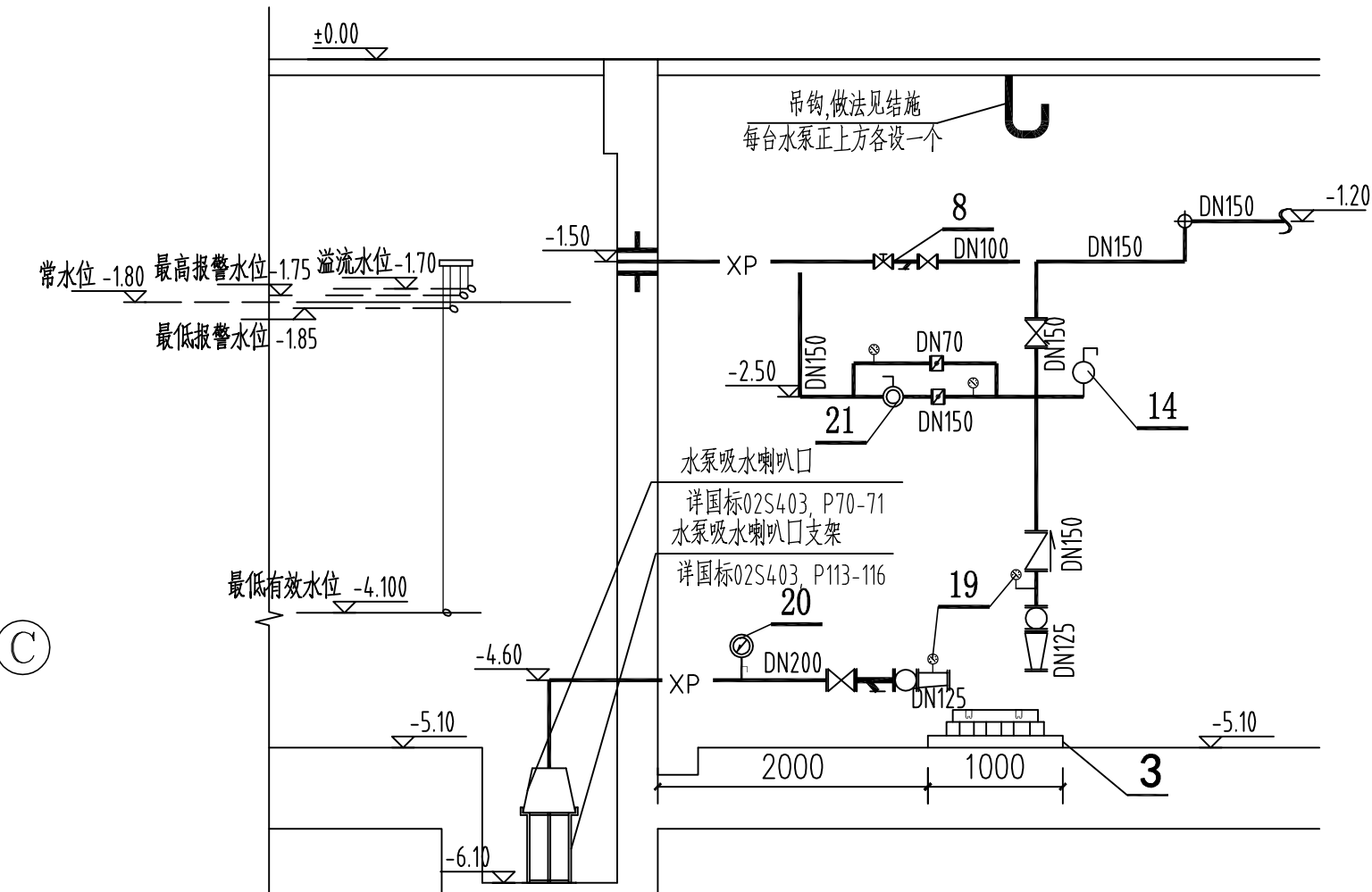


1-1剖面

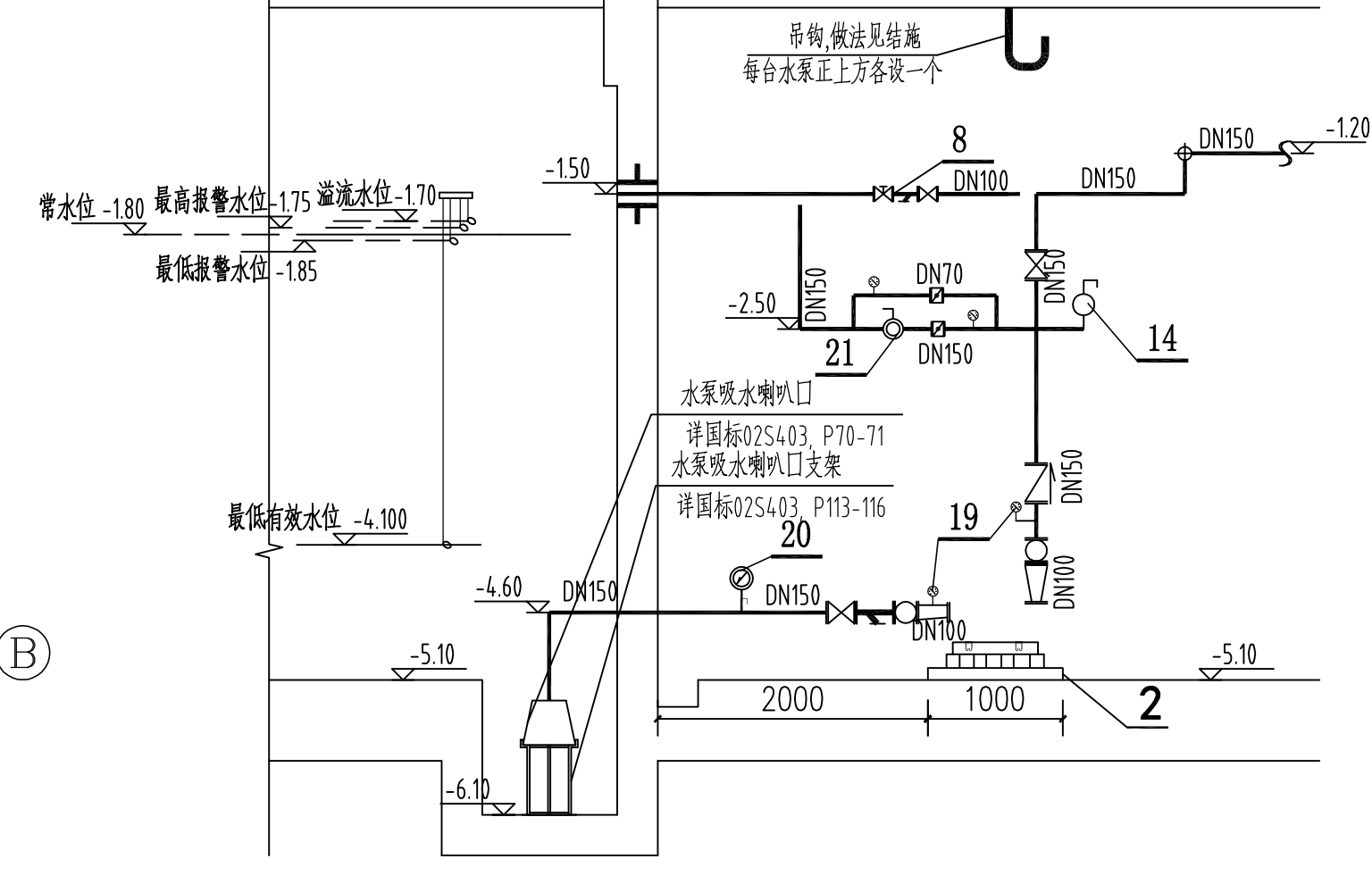
水泵基础为示意
水泵基础根据中标产品样本浇筑



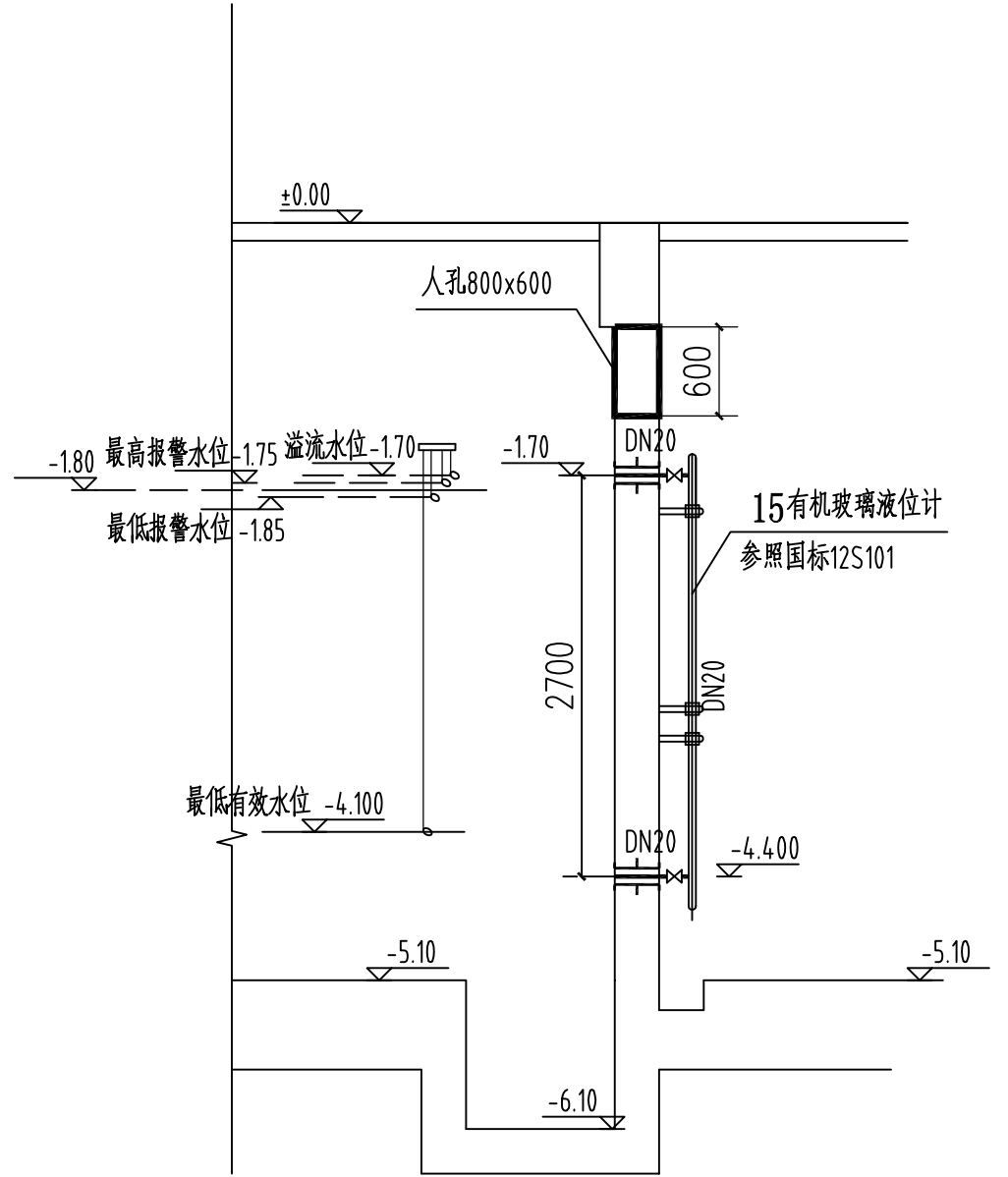
A-A剖面 1:50



B-B剖面 1:50

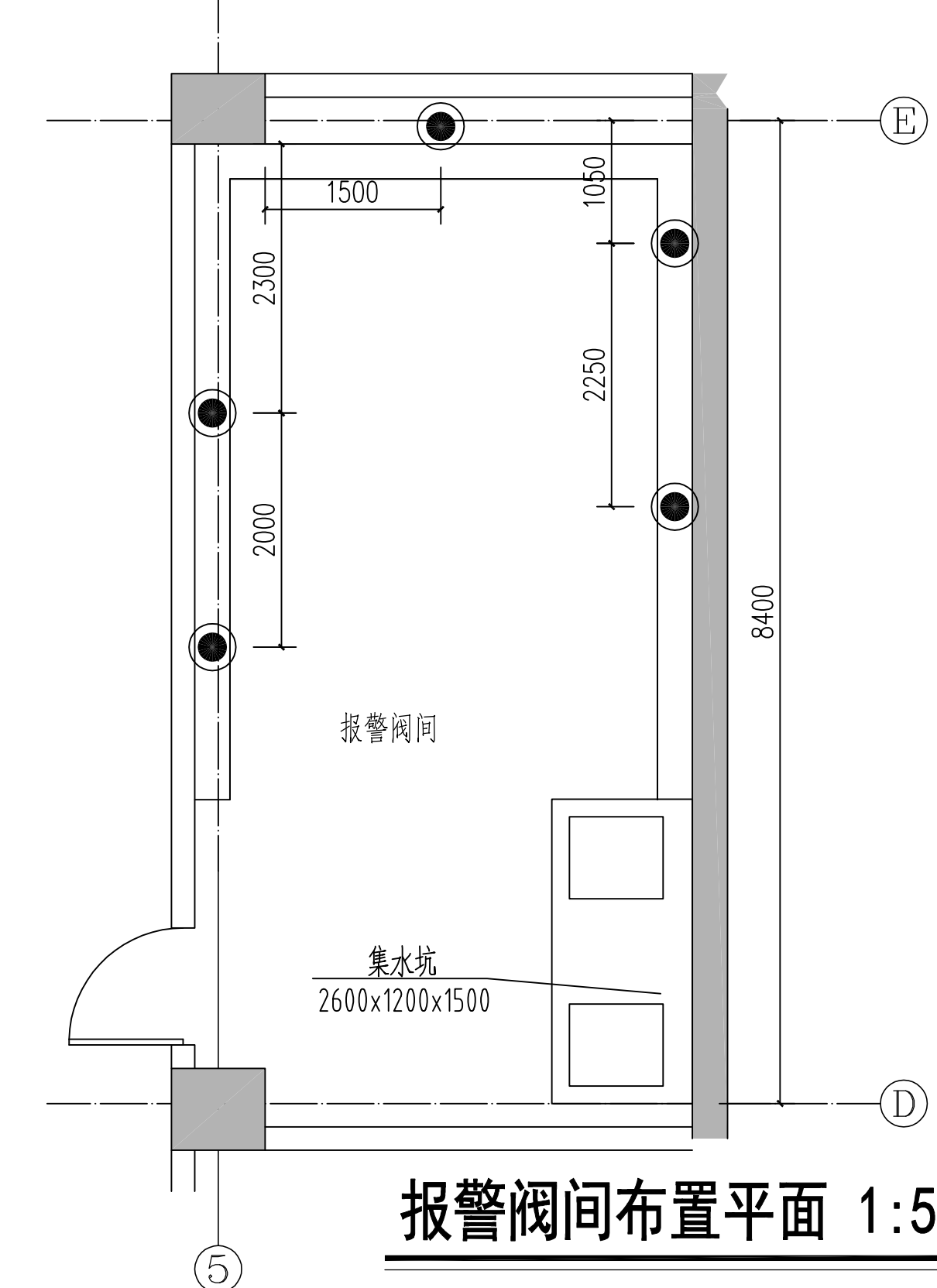


C-C剖面 1:50



报警水位 1:50

消防泵房设备布置平面 1:50



报警阀门布置平面 1:50

编号	名称	型号规格	单位	数量	备注
1	室外消火栓泵	XBD4.5/4.0-125 Q=40L/s, H=4.5m	台	2	流量特性曲线应无驼峰、无拐点的光滑曲线，零流量时的压力不应超过设计压力的140%，且不宜小于设计额定压力的120%；当出流量为设计流量的150%时，其出口压力不应低于设计压力的65%；泵轴的密封方式和材料应满足消防水泵在低流量运转时的要求；水泵外壳宜为球墨铸铁，叶轮宜为青铜或不锈钢。 按国标04S204安装
2	室内消火栓泵	XBD11/20-100L Q=20L/s, H=110m	台	2	
3	消防炮泵	XBD10/30-125DN Q=30L/s, H=100m	台	2	
4	自动喷淋泵	XBD11/4.0-125L Q=4.0L/s, H=110m	台	2	
5	室外消防泵稳压设备		套	1	ZWL1-I-Z-10型 配SQL-800x0.6型气压罐； 配ZSLGW3-10X4型泵，Q=1L/S,H=4.0m,N=1.5kw,一用一备 稳压泵启泵0.3MPa，停泵压力0.4MPa，压力低于0.28MPa启泵。
6	水池溢水喇叭管	D159x4.5	个	2	详国标02S403、P172-73
7	带管式通气管	DN150	个	4	详国标12S101.P95
8	冷水表	LXS型智能远传水表，DN100，PN1.6	个	1	
9	薄膜式减压水位控制阀	H142K-10T-B型	个	2	带Y型过滤器 详国标01SS105-P4.1
10	室外消火栓系统超压泄压阀	PN16，DN100	个	1	泄压值：0.54Pa
11	室内消火栓系统超压泄压阀	PN16，DN100	个	1	泄压值：1.22MPa
12	消防炮系统超压泄压阀	PN16，DN100	个	1	泄压值：1.20MPa
13	喷淋系统系统超压泄压阀	PN16，DN100	个	1	泄压值：1.25MPa
14	水锤消除器	ZAY-9000,PN16 DN150	个	8	
15	室外消火栓系统启泵压力开关		个	1	室外消火栓系统启泵压力：0.28MPa
16	室内消火栓系统启泵压力开关		个	1	室内消火栓系统启泵压力：0.60MPa
17	消防炮系统压力开关		个	1	消防炮系统启泵压力：0.40MPa
18	喷淋系统压力开关		个	1	喷淋系统启泵压力：0.60MPa
19	压力表	YTN-100,YTN-200,P=0~2.0MPa	个	33	
20	真空表	最大量程为-0.10MPa	个	8	
21	流量计		个	8	
22	玻璃管水位计	DN20，L=3000mm	个	2	参照国标12S101.P97

• 本图纸的著作权及其他相关权益属东南大学建筑设计研究院有限公司所有，图中所含的任何技术应予以保留，未经本公司书面许可，不得复制或转给信息提供第三方。
• 本图未加蓋本公司出图专用章无效。

执业资格

江苏省工程勘察设计出图专用章
东南大学建筑设计研究院有限公司
章证编号A132000046
编号
江苏省住房和城乡建设厅监制(A)
有效期至二〇二〇年九月三十日

出图签章

东南大学建筑设计研究院有限公司
ARCHITECTS & ENGINEERS CO., LTD OF SOUTHEAST UNIVERSITY

项目负责人	钱锋	钱锋
专业负责人	孙毅	孙毅
方案		
设计	李斯源	李斯源
校核	韩治成	韩治成
审核	孙毅	孙毅
批准	钱锋	钱锋
会签栏		
建筑	孙毅	孙毅
给排水	电气	电气
暖通	智能	智能
建设单位	南京财经大学红山学院	

项目名称	南京财经大学红山学院高淳校区项目		
设计阶段	施工图	图签编号	S401
版号	A	出图日期	2020.05
图名	消防泵房详图(一)		
项目编号	2019-1158A	专业	给排水
设计阶段	施工图	图签编号	S401
版号	A	出图日期	2020.05